

Для выполнения вашего заказа на присадку отверстий необходимы следующие данные:

- 1.Общий вид изделия + каждый модуль на отдельном чертеже.
- 2.Каждая деталь на отдельном чертеже (формат А4).
- 3.Спецификация на крепеж для всего изделия.

Индивидуальный чертеж на каждую деталь должен быть составлен согласно следующим техническим данным:

- 1.Все размеры хорошо читаемы.
- 2.Указаны в правом нижнем углу, основной надписи, с какой стороны выполняется отверстие: с лицевой или обратной.
- 3.На чертеже, отверстия и пазы выполняемые с лицевой стороны, обозначаются толстой, сплошной чертой. Отверстия и пазы выполняемые с обратной стороны, обозначаются пунктирной или тонкой чертой.
- 4.Размеры от низа детали до центра отверстия. Межосевых расстояний не должно быть!
- 5.Торцевые отверстия с шагом 30,50,70мм.
- 6.Направление волокон рисунка на детали отмечается продольными стрелками.
- 7.Размеры деталей с кромкой. Кромка обозначается стрелочками.
- 8.Присадка отверстий может быть выполнена под следующий крепеж:
- 9.Конфирмат (евровинт) 7*50-(глухое в торец 5 мм, сквозное 8 мм),7*70-(глухое в торец 6 мм, сквозное 8 мм), эксцентрик металлический 15 мм, эксцентрик- стяжка Rafix 20 мм, полкодержатель металлический 5 мм, шкант 8*30, 8*50, мебельную петлю (чашка 35 мм) . Присадку под саморезы (наметки), другие, неуказанные в списке крепежи- не делаем.

Пример верного выполненного чертежа для сверления отверстий см.приложение.*

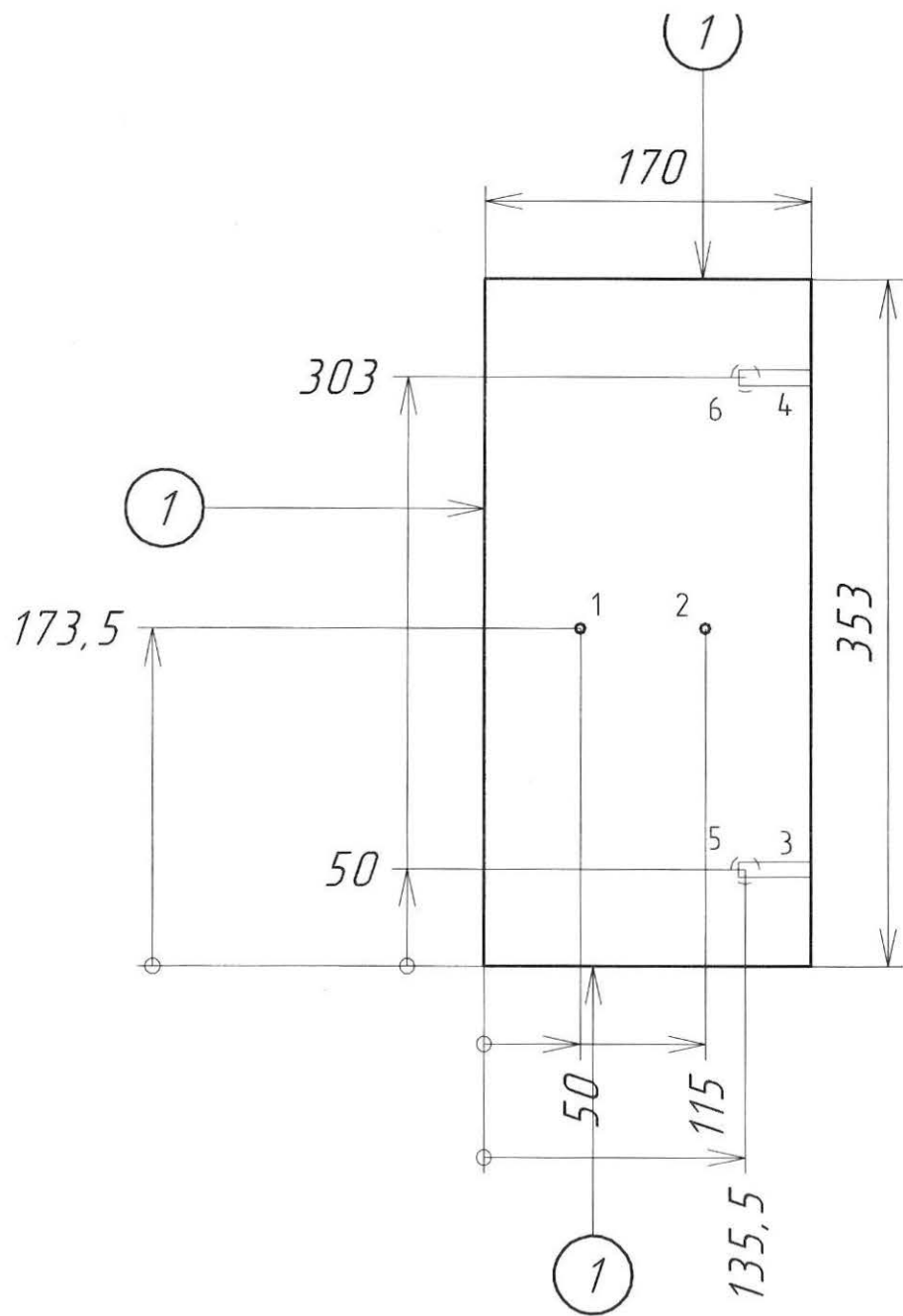
Спецификация на крепеж, фурнитуру

Заказ _____

Изделие Модель 1

Артикул изделия _____

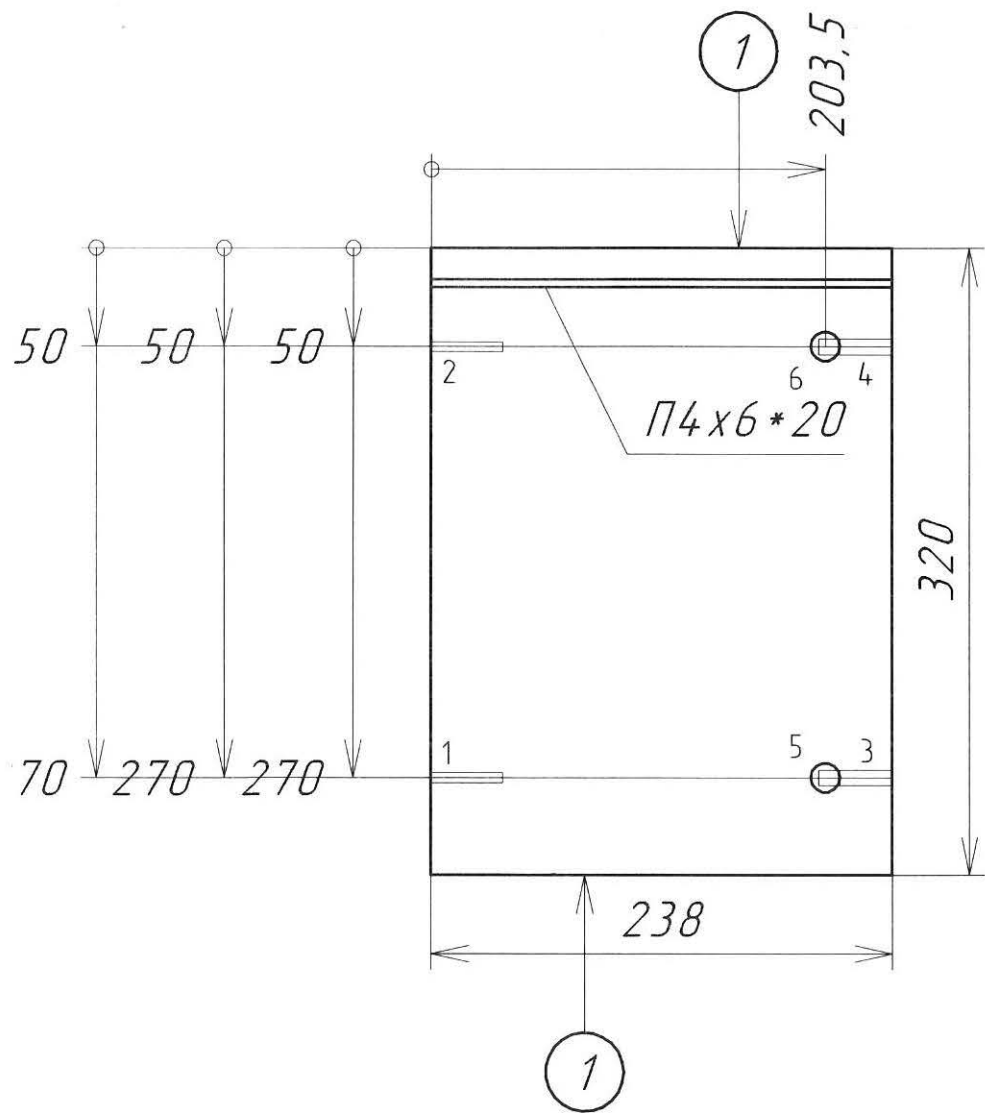
| Поз. | Наименование | Кол-во | Примечание |
|------|--------------------------|--------|------------|
| | Евровинт 6x50 | 180 | |
| | Полкодержатель D5 никель | 29 | |
| | Стяжка эксцентрик | 10 | |



поз.65

| № | D | H | X | Y | Z | Тип |
|--------------------|----|------|-------|-------|---|-------|
| 2 отв Ø5x10 Пол | | | | | | |
| 1 | 5 | 10 | 50 | 173,5 | | лиц. |
| 2 | 5 | 10 | 115 | 173,5 | | лиц. |
| 2 отв Ø8x38 Стя | | | | | | |
| 3 | 8 | 38 | 170 | 50 | 8 | торц. |
| 4 | 8 | 38 | 170 | 303 | 8 | торц. |
| 2 отв Ø15x13,5 Стя | | | | | | |
| 5 | 15 | 13,5 | 135,5 | 50 | | обр. |
| 6 | 15 | 13,5 | 135,5 | 303 | | обр. |

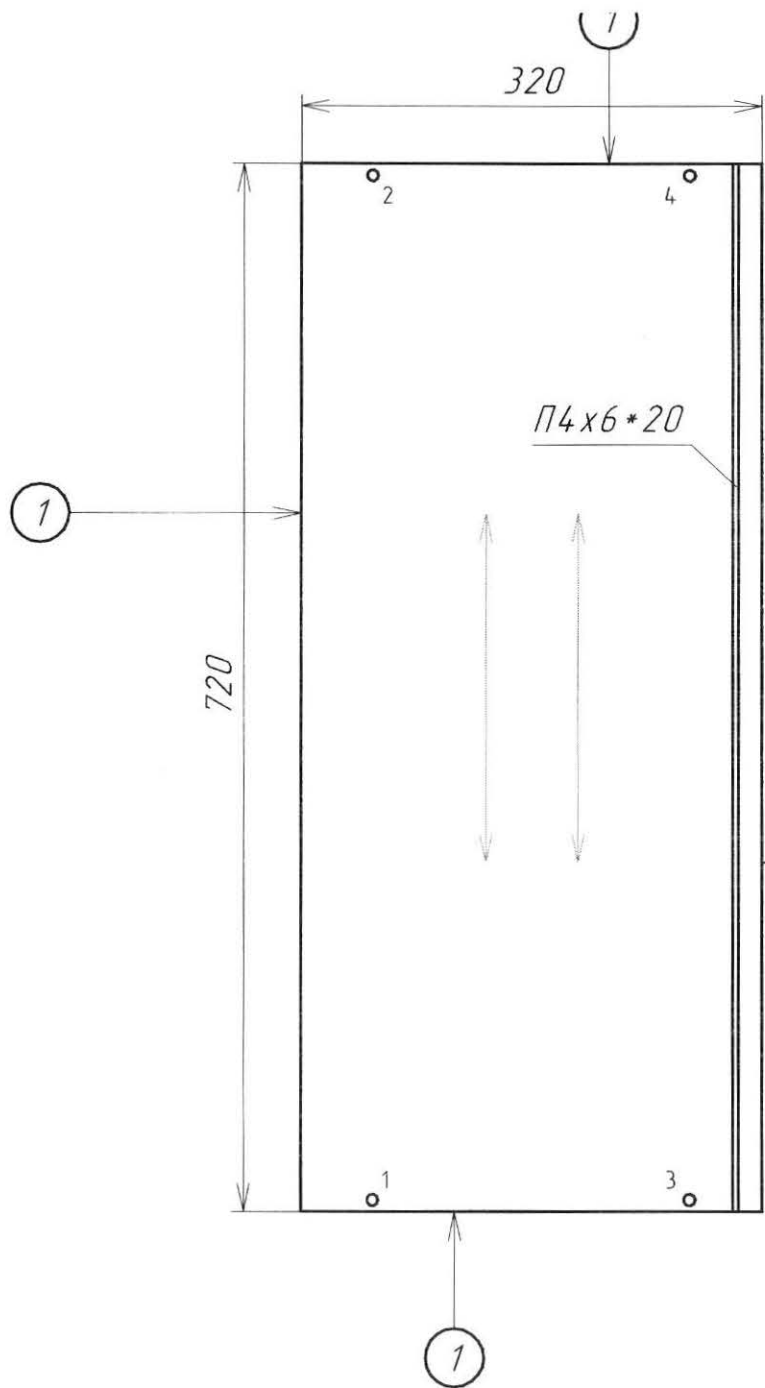
| № | Наименование облиц. | Обозн. | Толщина | Подрез | Отрез |
|---|---------------------------------|--------|---------|--------|-------|
| 1 | Клмкп ПВХ П4*19 (Белый гладкий) | 4 | П 5 | Пп | |



поз.54

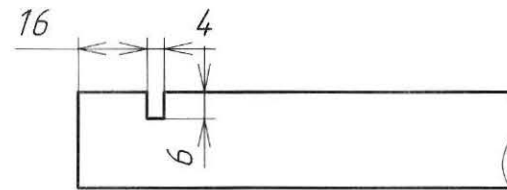
| № | D | H | X | Y | Z | Тип |
|--------------------|----|------|-------|-----|---|-------|
| 2 отв Ø5x37 Евр | | | | | | |
| 1 | 5 | 37 | 0 | 270 | 8 | торц. |
| 2 | 5 | 37 | 0 | 50 | 8 | торц. |
| 2 отв Ø8x38 Стя | | | | | | |
| 3 | 8 | 38 | 238 | 270 | 8 | торц. |
| 4 | 8 | 38 | 238 | 50 | 8 | торц. |
| 2 отв Ø15x13,5 Стя | | | | | | |
| 5 | 15 | 13,5 | 203,5 | 270 | | лиц. |
| 6 | 15 | 13,5 | 203,5 | 50 | | лиц. |

| № | Наименование облиц. | Обозн. | Толщина | Подрез | Отрез |
|---|-----------------------------------|--------|---------|--------|-------|
| 1 | Кромка ПВХ 0,4*19 (Белый гладкий) | 4 | 0,5 | Да | |

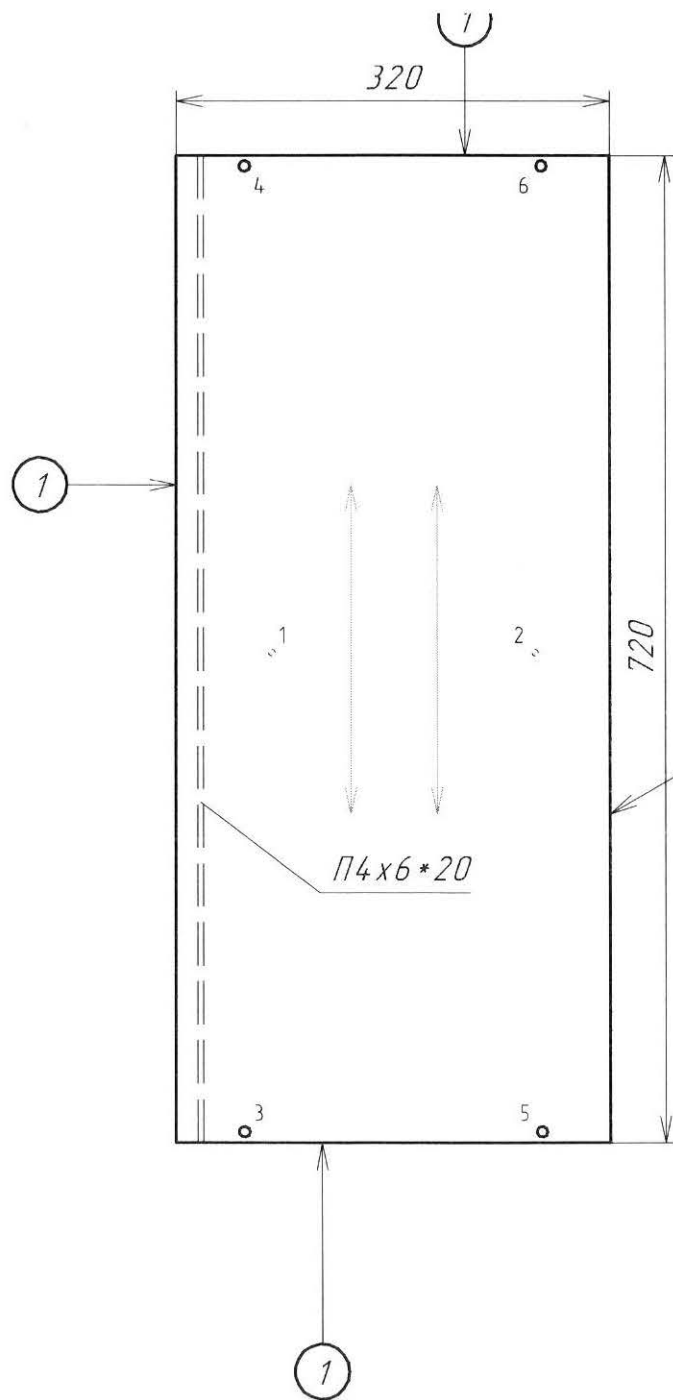


поз.26

— пропилен с лицевой стороны

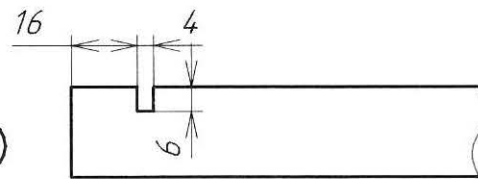


| № | Наименование облиц. | Обозн. | Толщина | Подрез | Отрез |
|---|----------------------------------|--------|---------|--------|-------|
| 1 | Клейкая ПВХ ПЛ.10 (Белый глядий) | Л | 0,5 | Лп | |



поз.23

----- - пропил с тыльной стороны



| № | Наименование облиц. | Обозн. | Толщина | Подрез | Отрез |
|---|------------------------------|--------|---------|--------|-------|
| 1 | Клей ПВА 01-40 (Белый завод) | 1 | 0,5 | Да | |